



Como se realizan los ZAPPYbody

DESARROLLO / IMPRESIÓN

1 Generación de distorsión del arte para adecuar la etiqueta al formato del envase.

2 Impresión de artes en bobinas.

3 Colocación de bobina de etiquetas impresas en máquina dobladora que forma las mangas y realiza las costuras fundiendo el material para que no se rasgue.

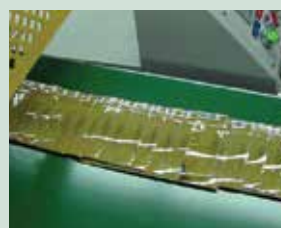
4 Inspección y rebobinado de mangas.



FORMAS DE ENTREGA



5A Entrega en bobinas para colocación automática de mangas.



5B Entrega en unidades para la colocación manual de las mangas.



Tunel de Contracción